

Energiekonzept Altmark

Nachhaltige und autarke
Energieproduktion im Einklang mit
Gemeinden, Bürgern und Natur

Marcus Biermann
(Geschäftsführer)

Die Bürgersolarpark GmbH



Mission

Das Unternehmen wurde von lokalen Landwirten zusammen mit erfahrenen Projektentwicklern gegründet, um Solarparks auf ertragsschwachen Ackerflächen in Sachsen-Anhalts zu entwickeln.

Lokal

Die Bürgersolarpark GmbH ist ein lokales Unternehmen mit einem lokalen Team. Die Betreibergesellschaft wird vor Ort angesiedelt als Bürgersolarpark GmbH & Co. KG

Landwirtschaft

Für und mit der Landwirtschaft: Die Landwirtschaft übernimmt das Flächenmanagement und die technische Betreuung vor Ort.

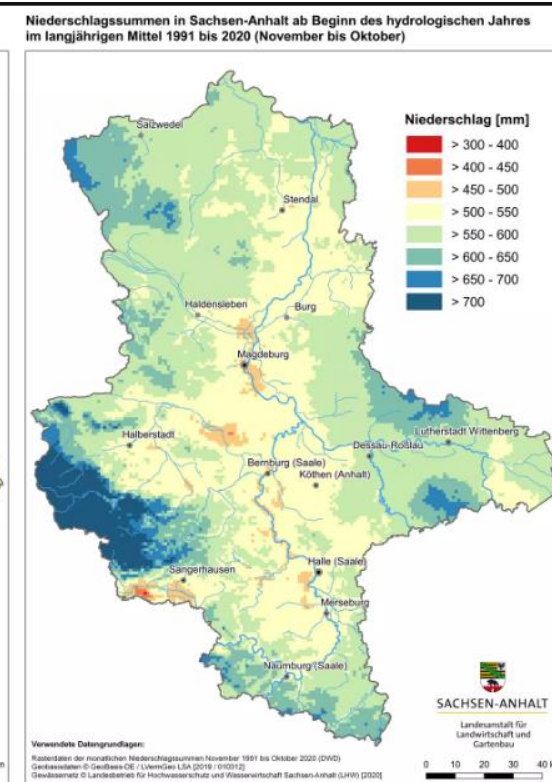
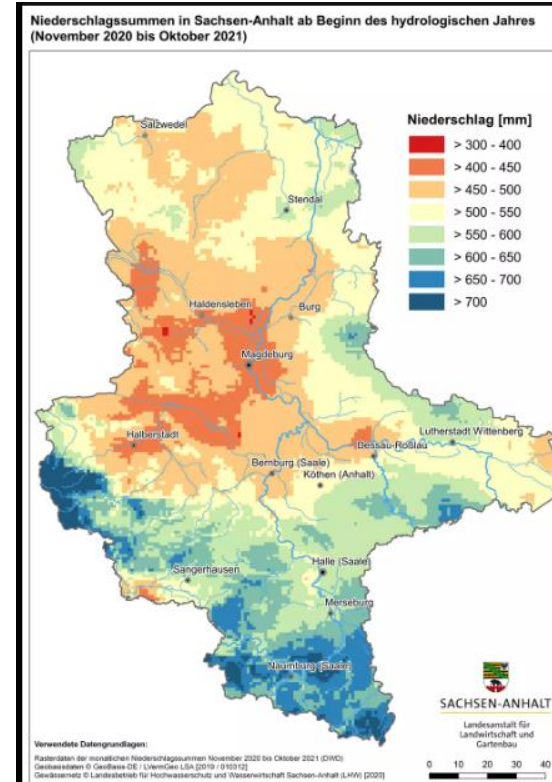
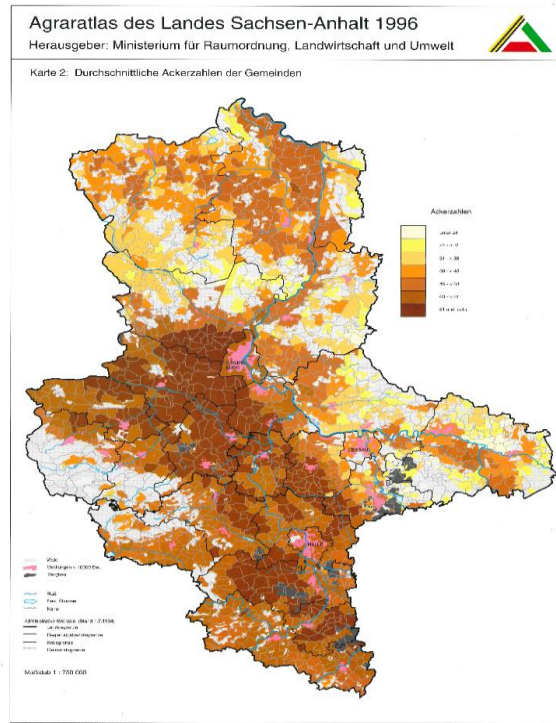
Bürgerbeteiligung

Eine Teilfläche des entwickelten Solarparks steht vertraglich gebunden den Bürgern vor Ort für die Investition und die langfristige Energieversorgung zur Verfügung.

Natur und Umwelt

Steigerung der Biodiversität durch gesteuerten Pflanzenbau zum Zwecke des Umwelt-, Wasser- und Insektenschutzes.






Perspektive für die Landwirtschaft



Geringwertige Böden und abnehmene Niederschlagsmengen stellen eine große Herausforderung für die Landwirtschaft in der Altmark dar.

Visionen einer zukünftigen Entwicklung und den Potentialen von Photovoltaik-Freiflächenanlagen (PV-FFA)



- Regionalität**  Der Dezentrale Charakter von PV-FFA bietet den beteiligten Gemeinden Chancen durch regionale Energieerzeugung überregional wirtschaftlich zu agieren. Die Entwicklung und der Betrieb von PV-Anlagen ist ein neuer Wirtschaftszweig für die beteiligten Regionen.
- Landwirtschaft**  PV-FFA bieten der Landwirtschaft Perspektiven und Nutzungskonzepte für bereits jetzt und durch den Klimawandel beeinflusst zukünftig minderwertige Böden. Instandhaltung und Bewirtschaftung der beteiligten Flächen erschließen neue Einnahmequellen für Landwirtschaftliche Betriebe.
- Biodiversität**  Die durch PV Anlagen beförderte Extensivierung von Flächen und eine begleitende Ansaat und Bepflanzung bieten Rückzugsräume für Fauna und Flora und tragen zur Renaturierung und Verbesserung der Böden bei. Humusbildung mit positiver CO₂-Bilanz.
- Wirtschaftliche Perspektiven**  Die Verfügbarkeit von EE fördert die Ansiedlung von zukunftsorientierten Gewerbebetrieben und Industrien und der damit verbundenen Schaffung von nachhaltigen Arbeitsplätzen.
- PV als Treiber der Wasserstoffindustrie**  EE sind der Schlüssel zum Aufbau einer Wasserstoffwirtschaft. Regionen mit hohem Anteil EE sind bevorzugte Gebiete zum Aufbau von Wasserstoffinfrastruktur und der damit verbundenen Ansiedlung nachhaltiger Industrien

Genossenschaftliches Beteiligungsangebot für Bürger und Kommunen

Genossenschaft

Die Bürgersolarpark eG hat das Satzungsziel Menschen an großen EE Projekten zu beteiligen und im lokalen Umfeld günstige und nachhaltige Lokalstromtarife für private Haushalte zu organisieren.

Beteiligung

Ausgewählte Bürger und Anwohner im Umfeld des Projektes bekommen eine Beteiligungsoption. Die Höhe der Mitgliedsbeiträge beträgt 50,-€ für einen Genossenschaftsanteil. Die Anzahl der pro Haushalt auszugebenden Mitgliedsanteile orientiert sich an der jeweiligen regionalen Projektgröße.

Mitstimmung

Zur Mitbestimmung und Begleitung während der Projektentwicklung erhält die jeweilige Region die Option auf ein Aufsichtsratsamt. Damit ist die Region aktiv vertreten.

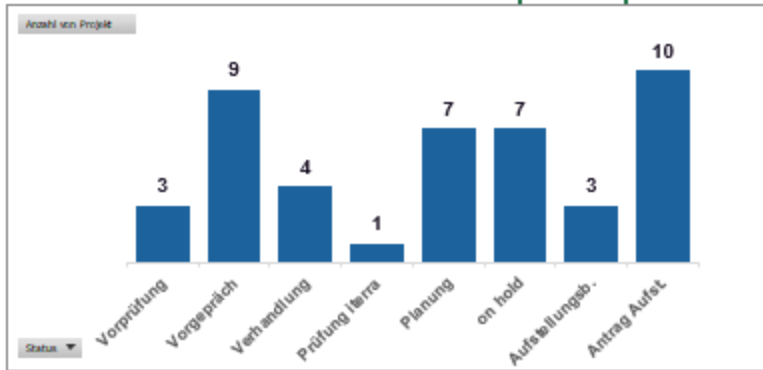
Berechtigtenkreis

Der Kreis der Berechtigten ist abhängig von der Größe des Projektes und der durch das Projekt beeinflussten Umfeld.

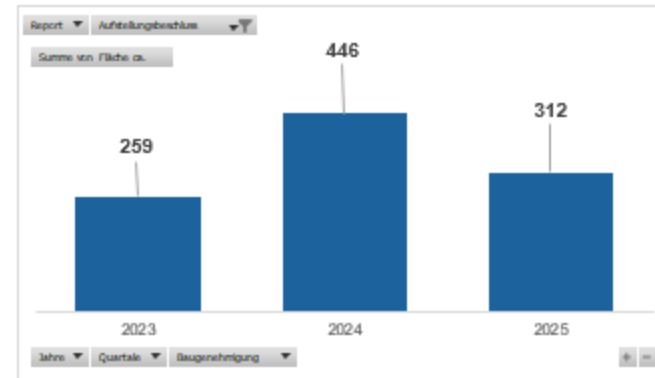
Lokalstromangebot

Der Lokalstromtarif ist an der Mitgliedschaft pro Haushalt gebunden. Der Preis orientiert sich am Grundversorgerpreis. Der Preisvorteil beträgt 30% Rabatt auf den Stromanteil im jeweiligen Grundversorgertarif.

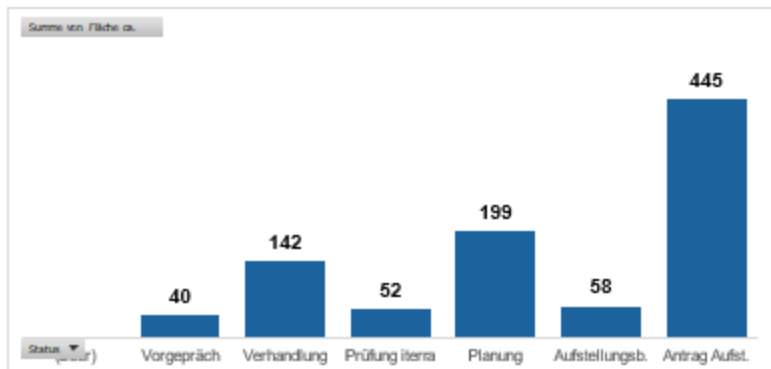
44 Projekte in der Pipeline



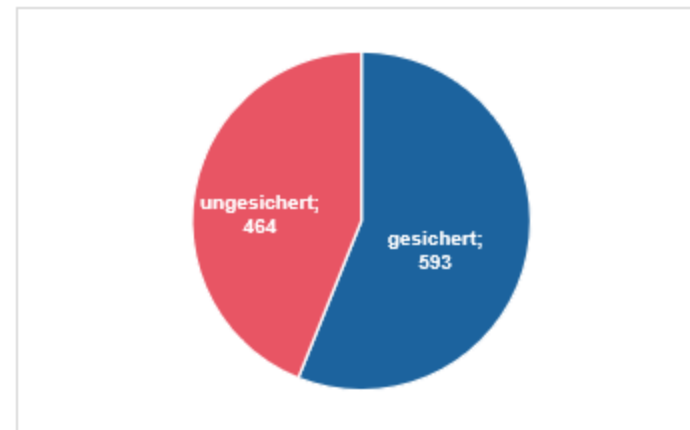
Geplante Baugenehmigung (in ha)



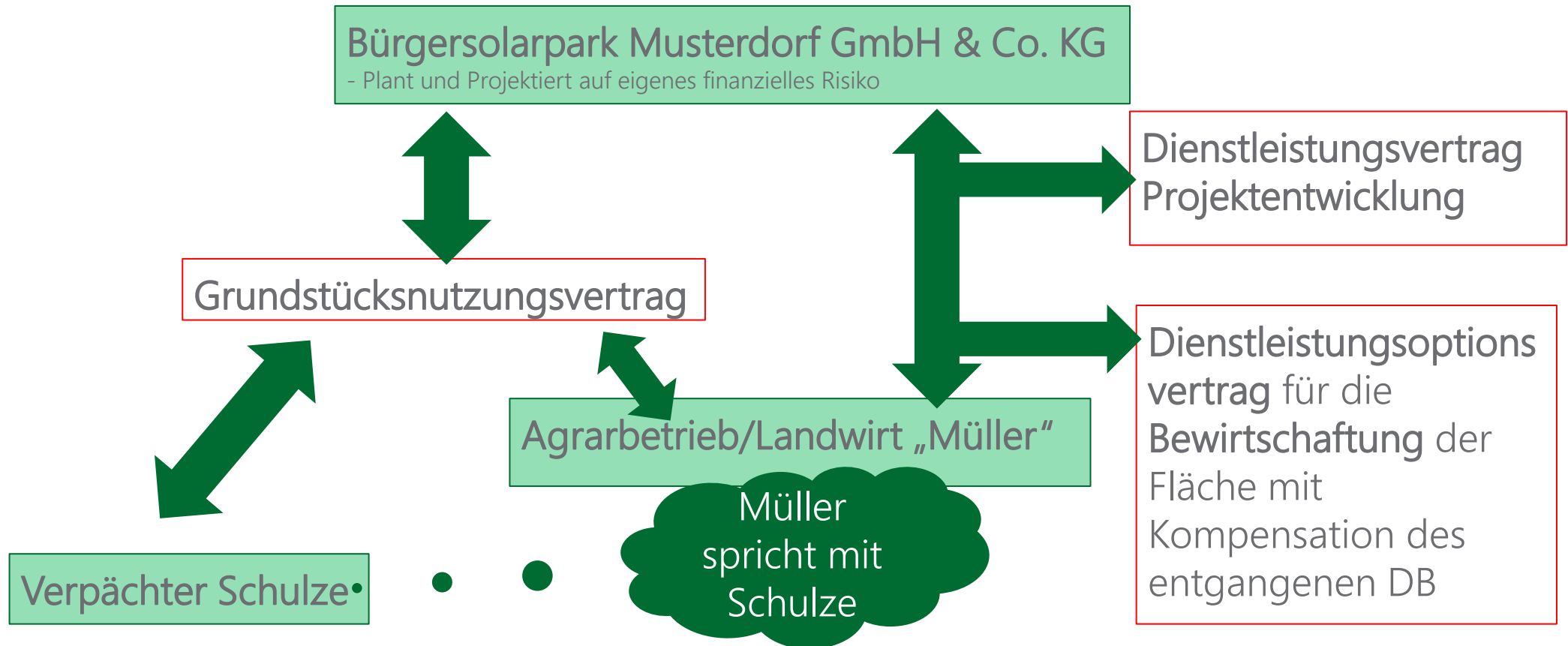
1057 Hektar Gesamtfläche in der Pipeline



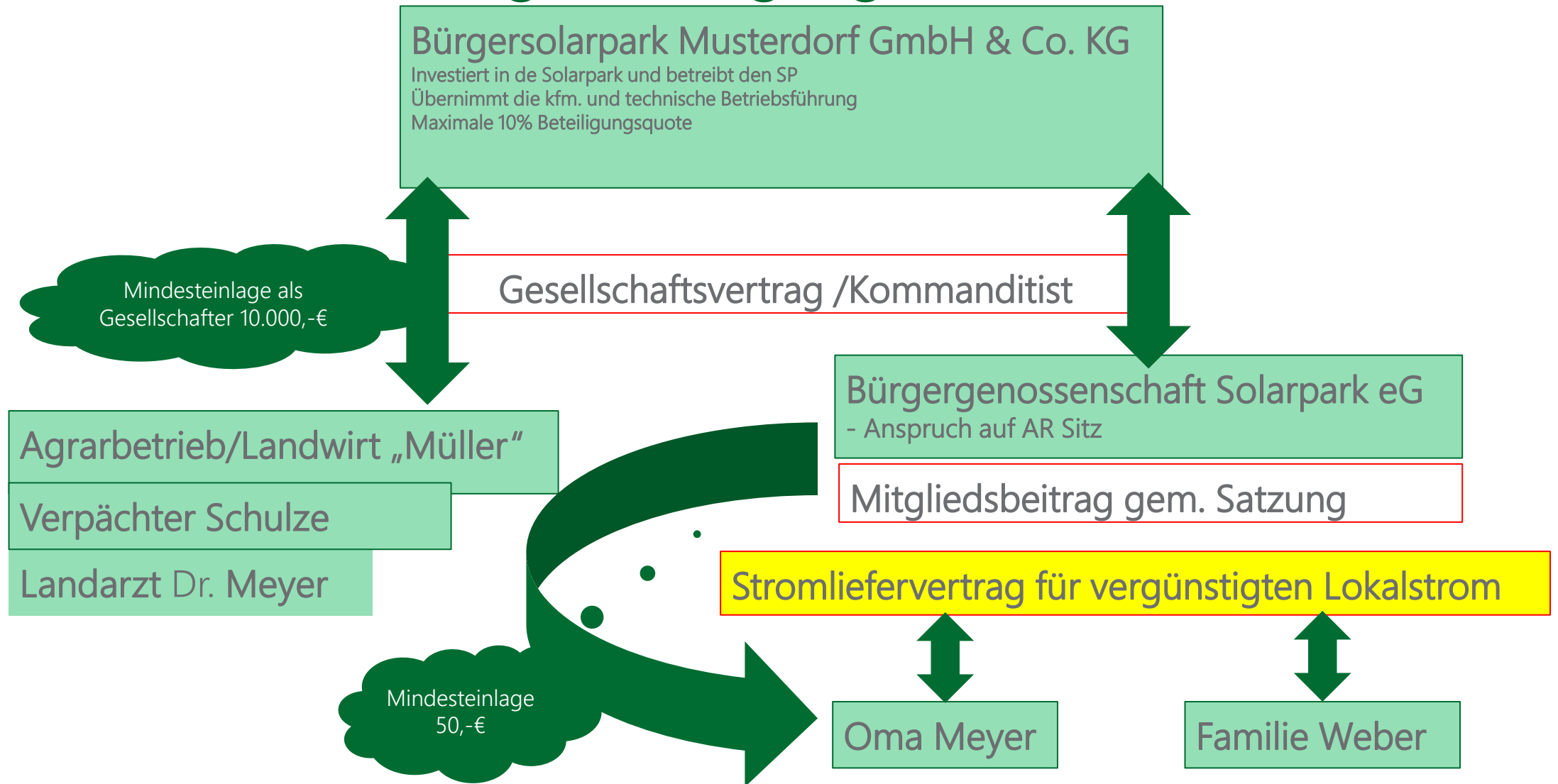
davon 593 ha (56 %) vertraglich gesichert



Geschäftsmodell Projektentwicklung



Geschäftsmodell Bürgerbeteiligung



Aktuelle Projektübersicht

22 Projektgesellschaften

ca. 600 ha Fläche gesichert und in der Umsetzung

ca. 1000 ha in der Projektierung

10 Mitarbeiter:innen im Team

36 Projektflächen (durchschnittliche Projektgröße ca. 25ha)

Umsetzungszielplanung bis 2030 – 1000ha in Deutschland

BSP Verwaltungsgesellschaft mbH
Bürgersolarpark Bittkau GmbH & Co. KG
Bürgersolarpark Burgdorf GmbH & Co. KG
Bürgersolarpark Elversdorf GmbH & Co. KG
Bürgersolarpark Klinke GmbH & Co. KG
Bürgersolarpark Kusey GmbH & Co. KG
Bürgersolarpark Quarnebeck GmbH & Co. KG
Bürgersolarpark Rathenow GmbH & Co. KG
Bürgersolarpark Ringfurth GmbH & Co. KG
Bürgersolarpark Schlesin GmbH & Co. KG
Bürgersolarpark Schönberg GmbH & Co. KG
Solarpark Altmark GmbH & Co. KG
Solarpark Badingen GmbH & Co. KG
Solarpark Buch GmbH & Co. KG
Solarpark Havelberg GmbH & Co. KG
Solarpark Tangerland GmbH & Co. KG
Bürgersolarpark Lindwedel GmbH & Co. KG
Bürgersolarpark Biesenthal GmbH & Co. KG
Bürgersolarpark Hottendorf GmbH & Co. KG
Bürgersolarpark Berkau GmbH & Co. KG
Bürgersolarpark Windberge GmbH & Co. KG
Bürgersolarpark Steinfeld GmbH & Co. KG

Kontakt



Bürgersolarpark GmbH



info@buergersolarpark.eu



www.buergersolarpark.eu



+49 3935 955300



Bismarckstr. 35
39517 Tangerhütte