

hydro agrar solar

Technologien mit Synergieeffekt für die Landwirtschaft

BlackWood GbR

FEFA

FEFA - Gruppe

FEFA
Ingenieurbüro

Gründung 1996

Planung, Konzeption
Gutachten, Bewertung
Genehmigungsverfahren
Betriebsführung

Über 350MW
Installierte Leistung

FEFA
Service GmbH

Gründung 2001

Landschaftsbau
Tiefbau,
Erdarbeiten
Wegebau
Landschaftspflege

19 Mitarbeiter, 2
Standorte

FEFA
Projekt GmbH

Gründung 2014

Planung,
Betriebsführung
Finanzierung, Vertrieb
Realisierung
BirdScan

Über 25 Mio. Euro
Jahresumsatz

BlackWood GbR

WWW.FEFA-WIND.DE



BlackWood GbR



Bio-
Milchviehbetrieb
Ca. 10 Kühe
90ha Acker
250ha Grünland

Arla-Mitglied seit
2020

5 Mitarbeiter, 2
Standorte

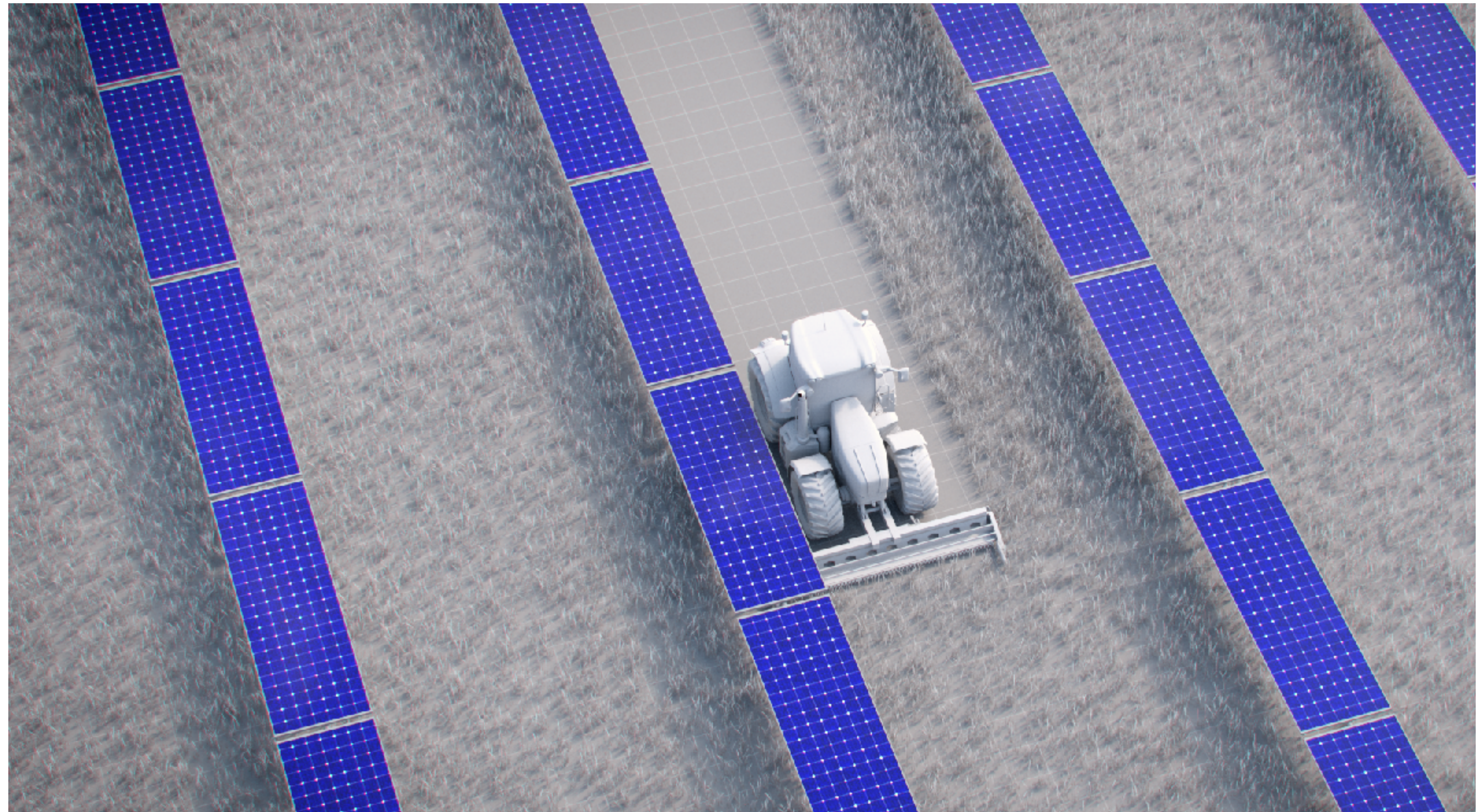
Agrar-Photovoltaik (APV)

Freiflächen-Photovoltaikanlagen müssen keine landwirtschaftlich genutzten Flächen blockieren. Unser Beitrag zum Einklang von Landwirtschaft und Photovoltaik.



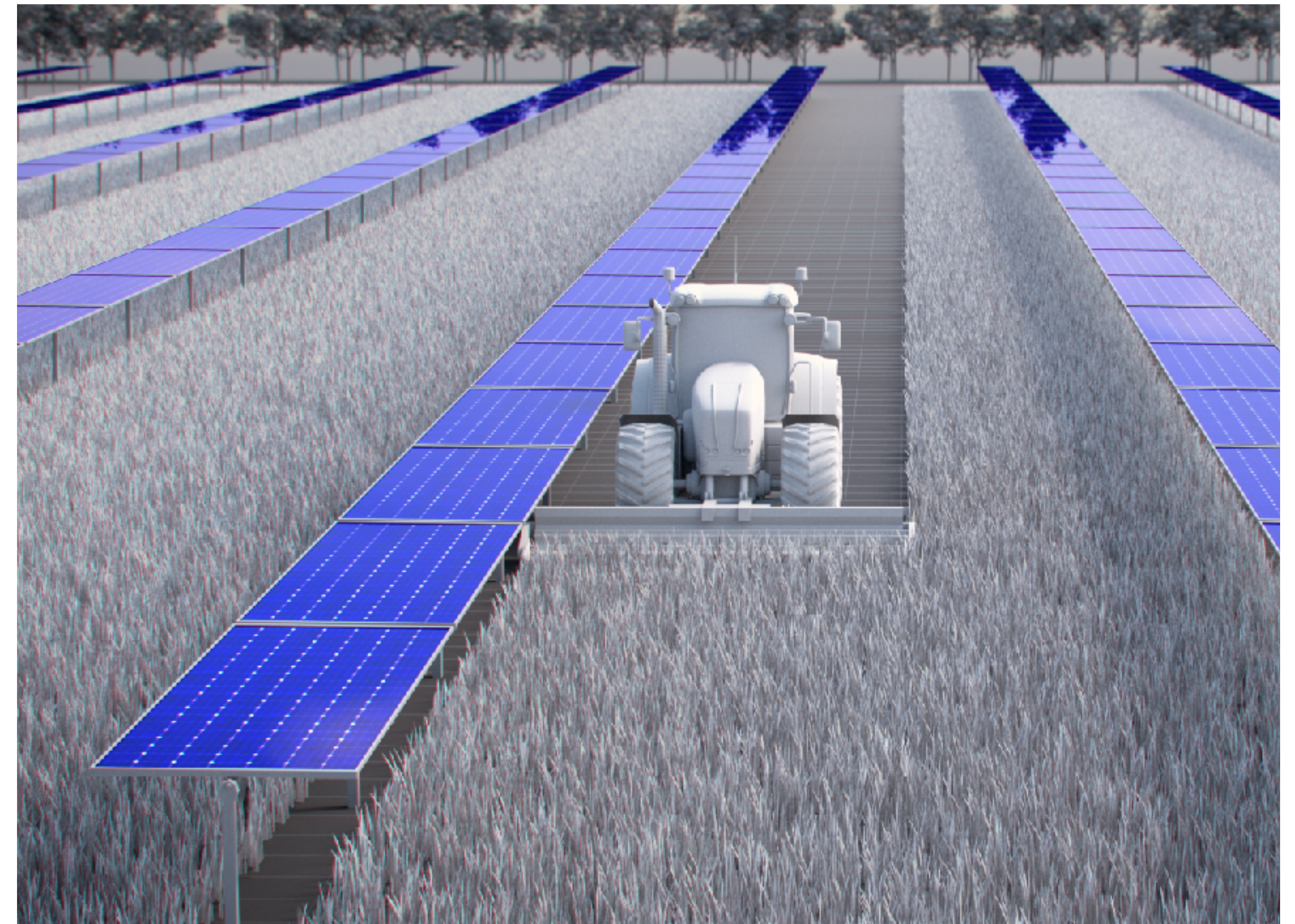
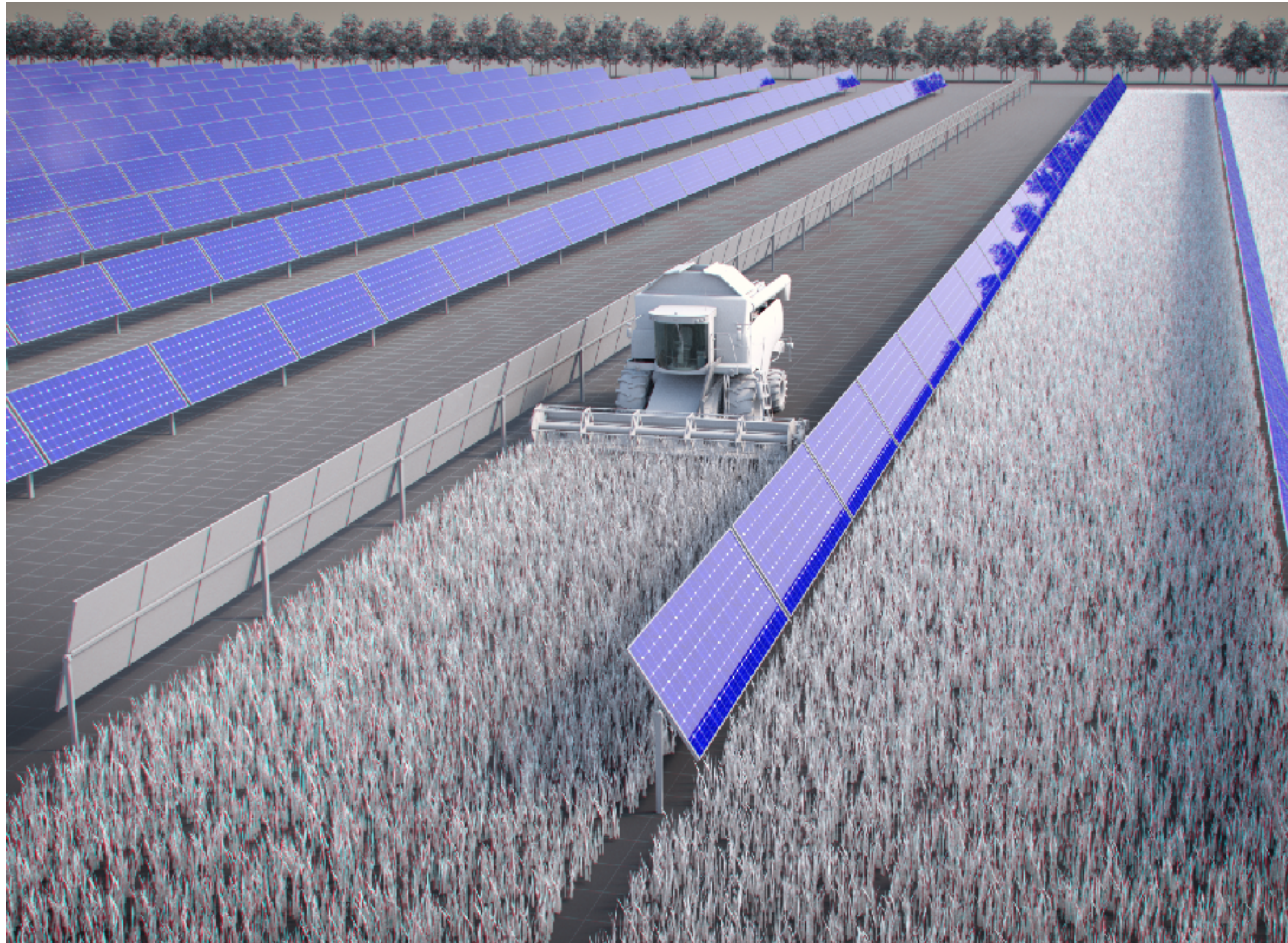
Anforderungen

- Platz für Feldfrüchte oder Grünlandnutzung
- Große Abstände zwischen den Trackern
- Hohe Aufständering der Tracker (Platz für Feldarbeiten & Maschinen)
- automatische Ausrichtung der Tracker zum Sonnenlauf



Bewirtschaftung

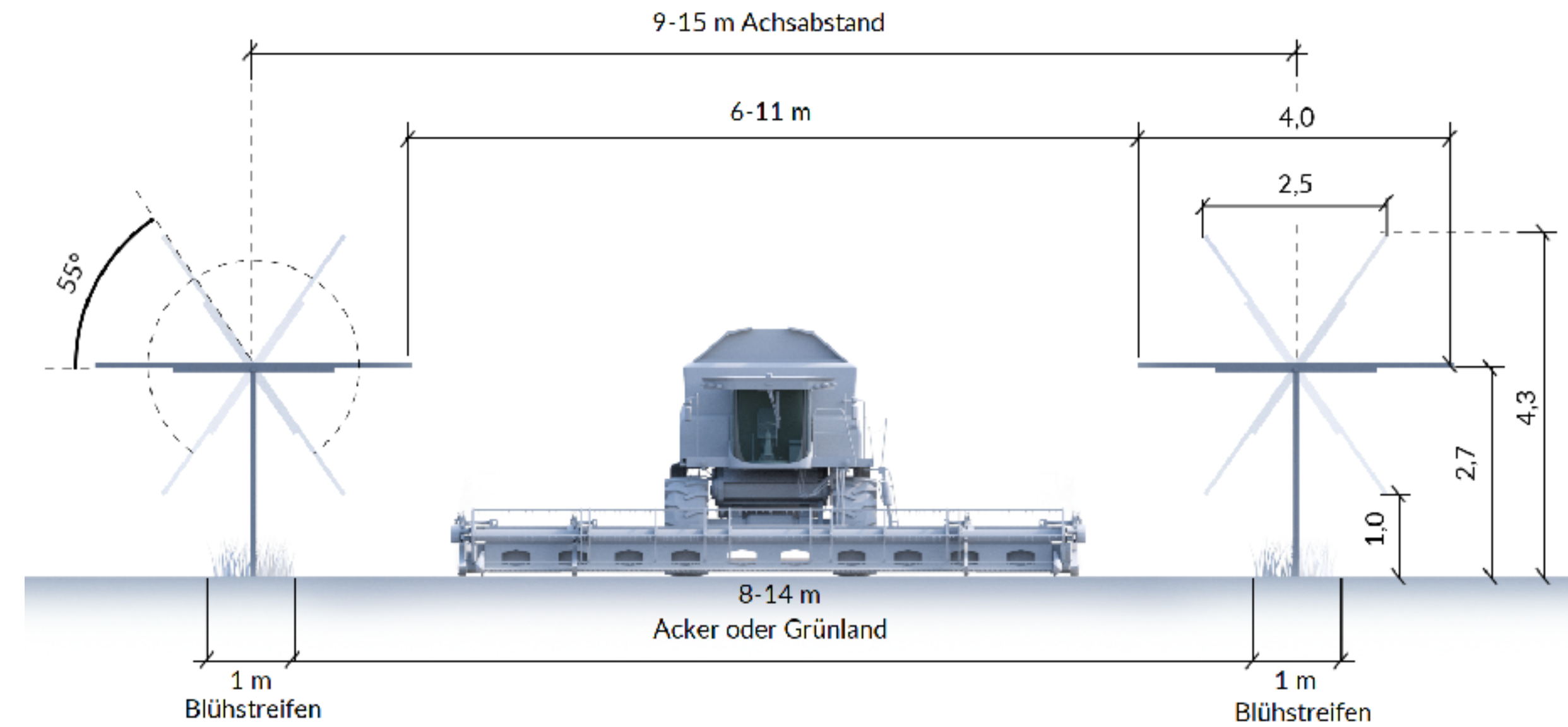
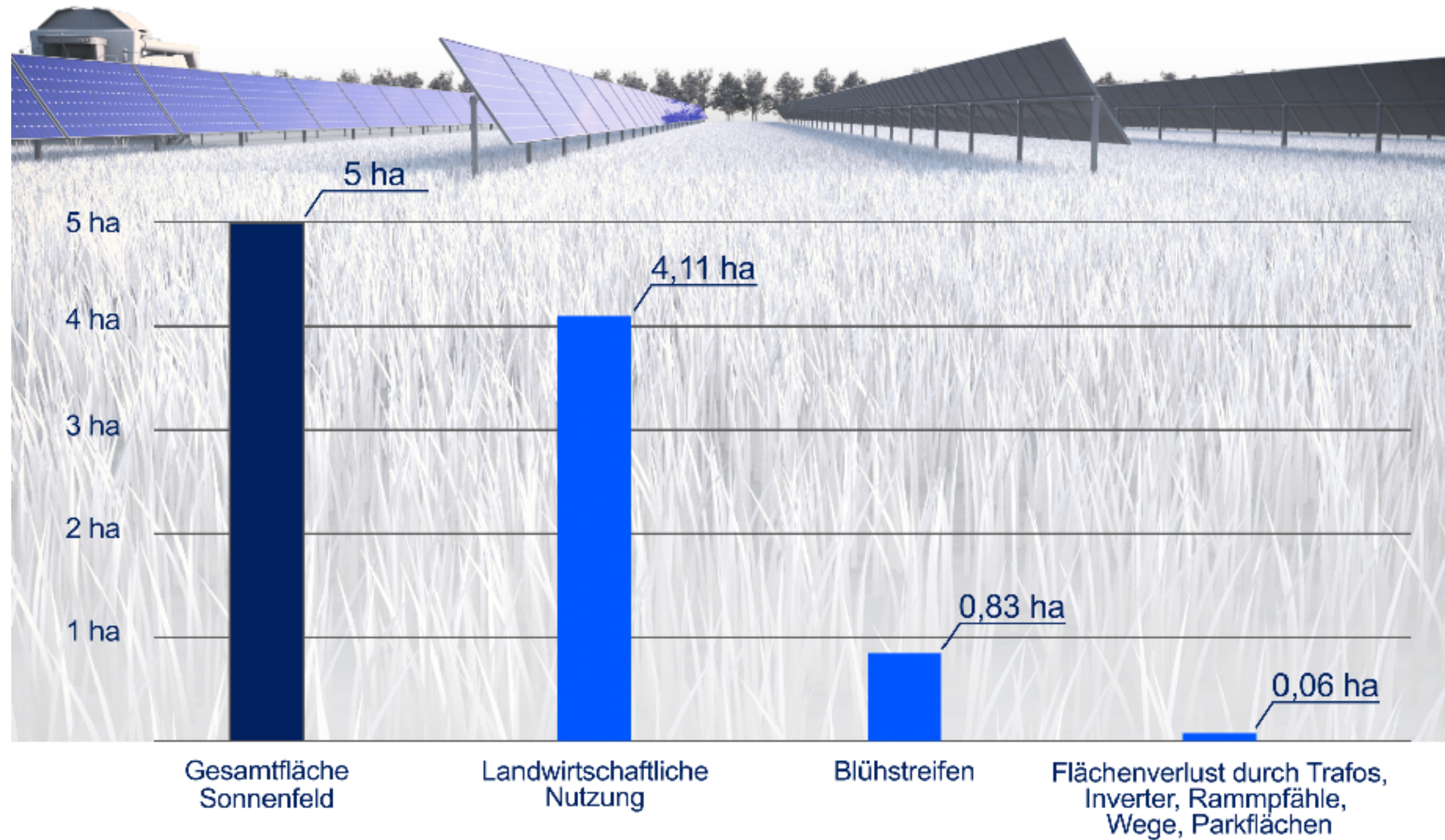
per Funksteuerung ist eine individuelle Trackerstellung durch den Landwirt von der Maschine aus möglich
Verstellbereich 120° (-60° bis +60°)



BlackWood GbR

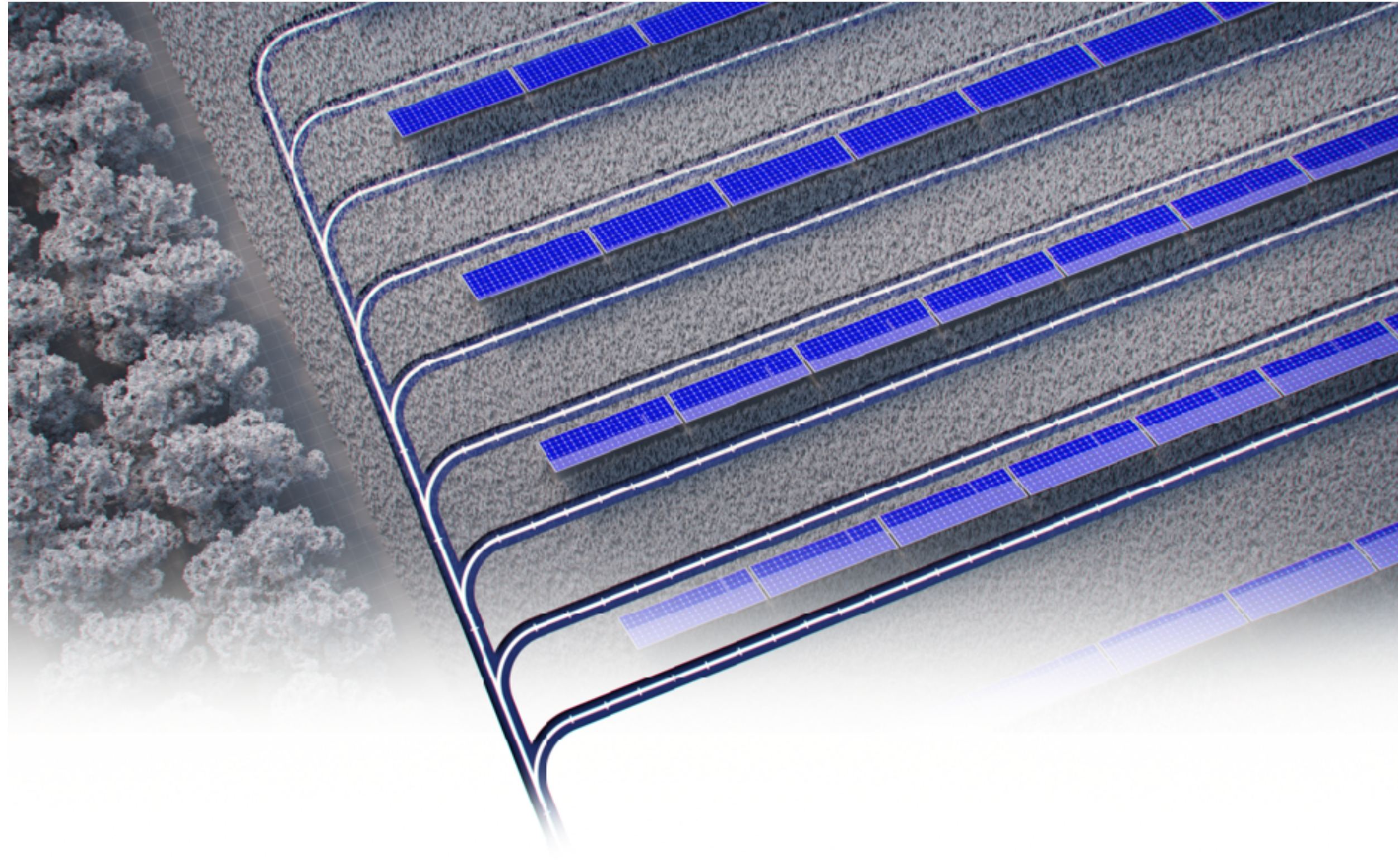
FEFA

Flächennutzung & schematische Darstellung

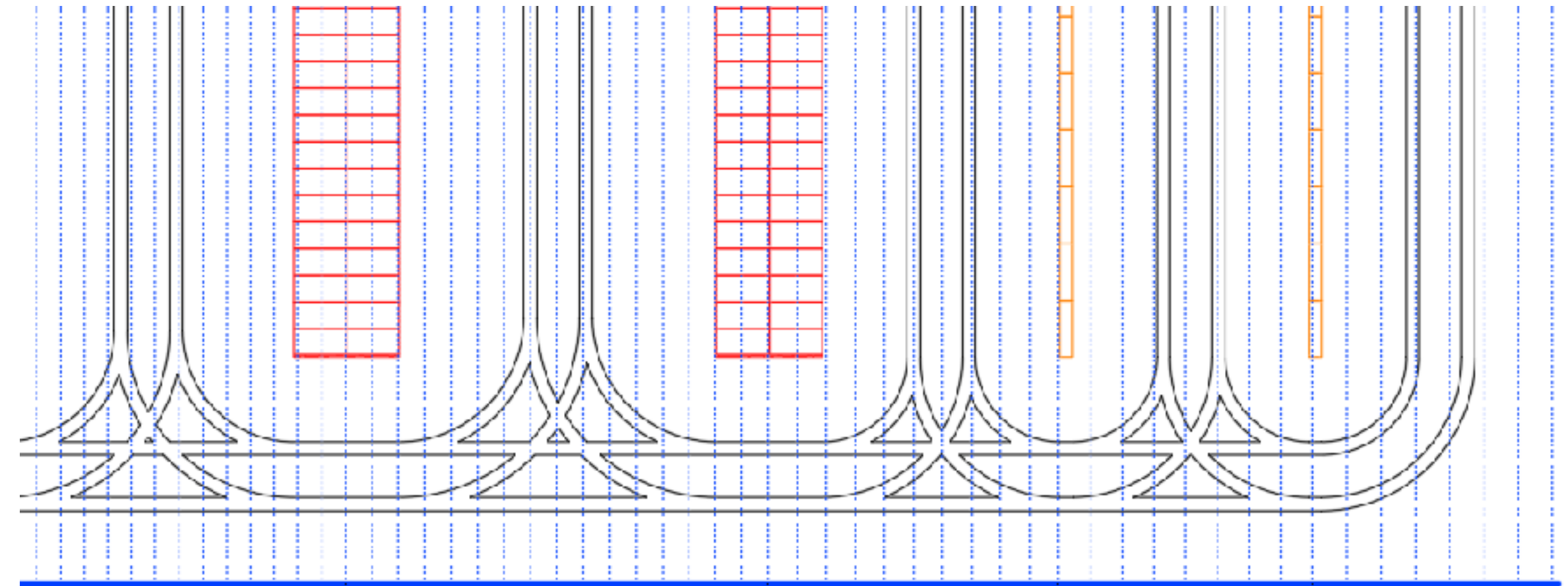


Unterflur-Tropfbewässerung

Die Pumpenstromversorgung erfolgt regenerativ über solarbetriebene Batteriespeicher



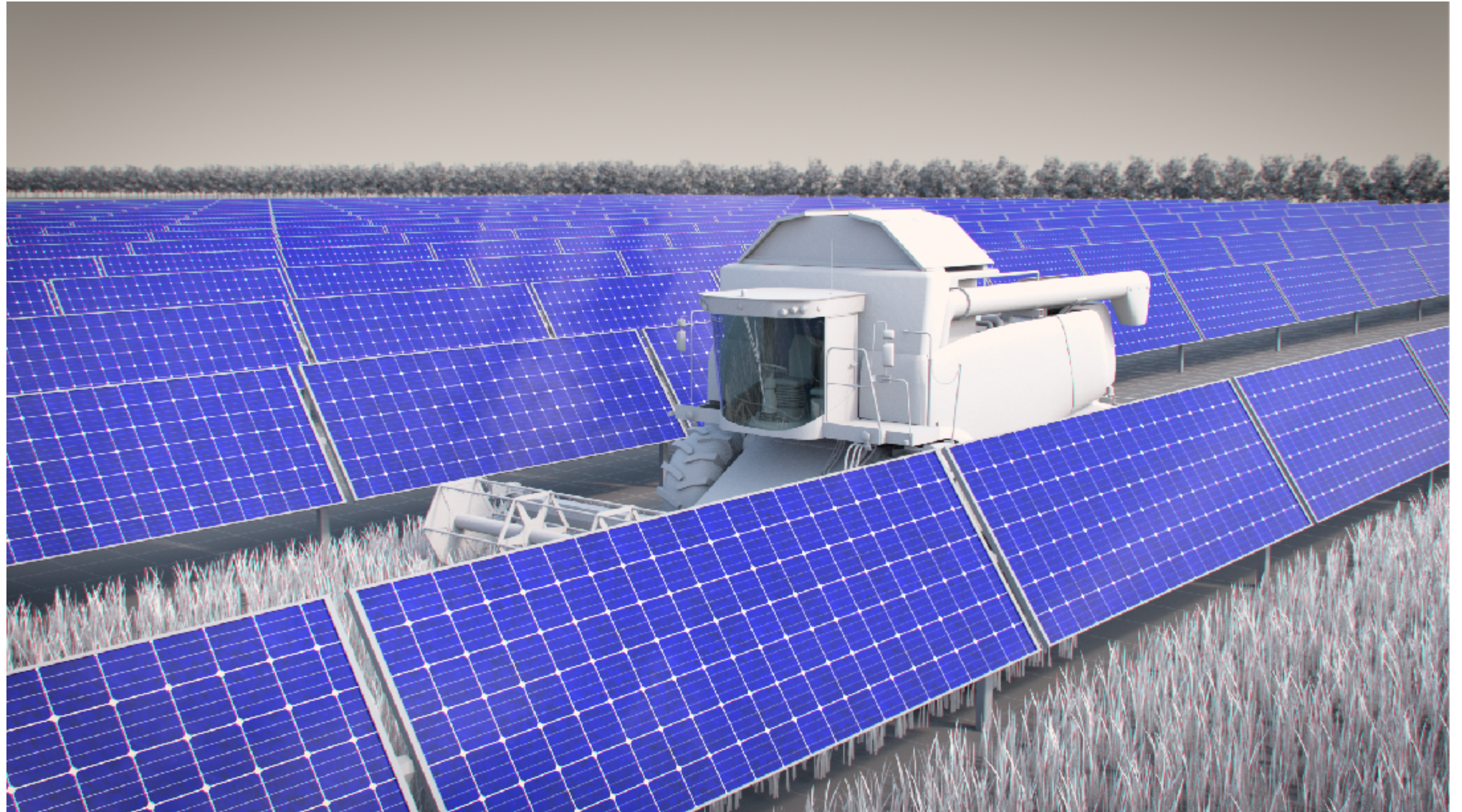
*zur Veranschaulichung hier eine Überflur-Tröpfchenbewässerung



- Effizienter Umgang mit der Ressource Wasser
- Keine Verdunstung
- Wasser direkt im Bereich der Durchwurzelung
- Vermeidung von sogenanntem „Sommerfrost“
- Belebung von Bodenorganismen und Mikrofauna
- Steigerung der Humifizierung und Mineralisation

Technische Daten & Leistung

- Schletter-Tracker: 778 Stk.
- Module: 140.000 Stk.
- Elektrische Leistung: 120 MWp
- Jahresstromertrag: ca. 69.77 GWh



Typenoffene BImSchG-Genehmigung Wettbewerb ↗ Akzeptanz

Bsp.

Grundpreis WEA ca. 5.000.000 €

15% - Preissenkung durch Wettbewerb = 750.000 €

Windpark mit 60 WEA = 45.000.000 €

durch 20 Jahre Betriebslaufzeit = 2.250.000 €/a

Bei 0,05€/kWh = 45.000.000 kWh/a

VG Arneburg-Goldbeck – 10.000 Einwohner

3.000 Haushalte

EG Osterbrug – 10.000 Einwohner

3.000 Haushalte

6.000 Haushalte x Ø 3.000 kWh = 24 Mio. kWh



**Vielen Dank für Ihre
Aufmerksamkeit!**

hydro agrar solar

BlackWood GbR

FEFA